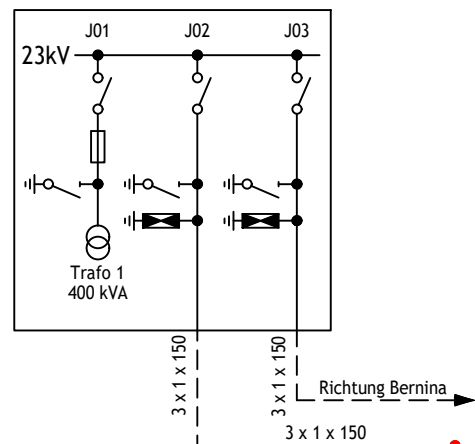
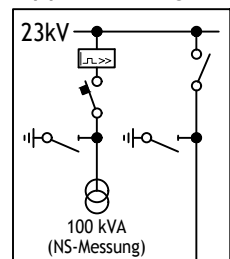


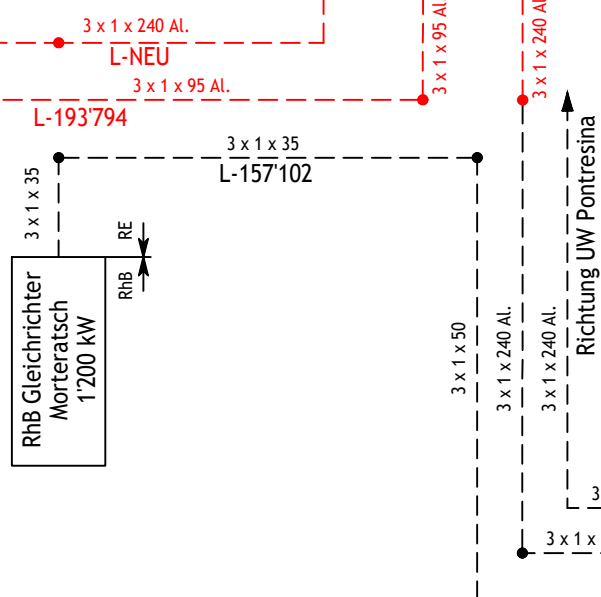
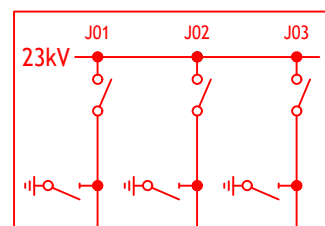
S-141'489
TS Bernina Suot-0011



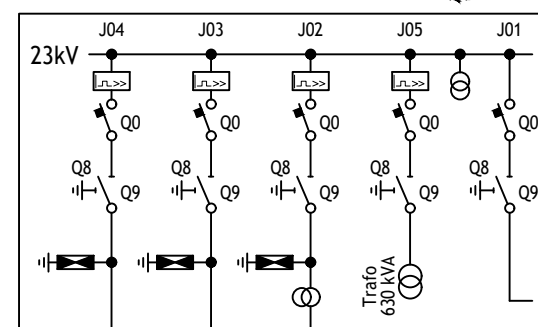
TS Pro Nouv
Gruppe Rüstung-0104



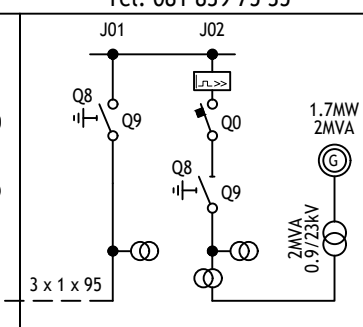
NEUBAU
SS WF Plattas



S-169'136
TS Morteratsch-0138



S-071'842
KW Morteratsch-0018
Tel. 081 839 75 35



Legende:

- Erdschluss - Löschspule
- Ankopplung
- Überspannungsableiter
- Sicherung
- Lasttrennsicherung
- Trennstelle nicht schaltbar (FL)
- Erdtrenner
- Trenner
- Lasttrenner
- Leistungsschalter
- Leistungsschalter ausfahrbar
- Überlast- und Kurzschlussrelais
- Unter Last schalten verboten
- Feuerlöscher
- Energieerzeugungsanlage EEA

LEGENDE:

- neu
- bestehend
- alt

PONTRESINA

KABELLEITUNG 1-30KV

MS-Leitung 23kV Bernina Plattas

MS-Schema Projekt

☐ Vorprojekt ☐ Bauprojekt ☐ Submissionsprojekt ☒ Eingabeprojekt ☐ Ausführungsprojekt ☐ Wie gebaut

REPOWER

Via Charels Suot 25
7502 Bever

Tel. 081 839 71 11
Fax 081 839 72 99

E-Mail: hello@repower.com
www.repower.com

Ablage - Code
REN.EN.PNAG.KL03.SA
Plan Nr.

2907.2

Datum	12.01.2026
Gez.	pak
Visum	che
Format	A3
Massstab	
Seiten Nr.	6 / 7